

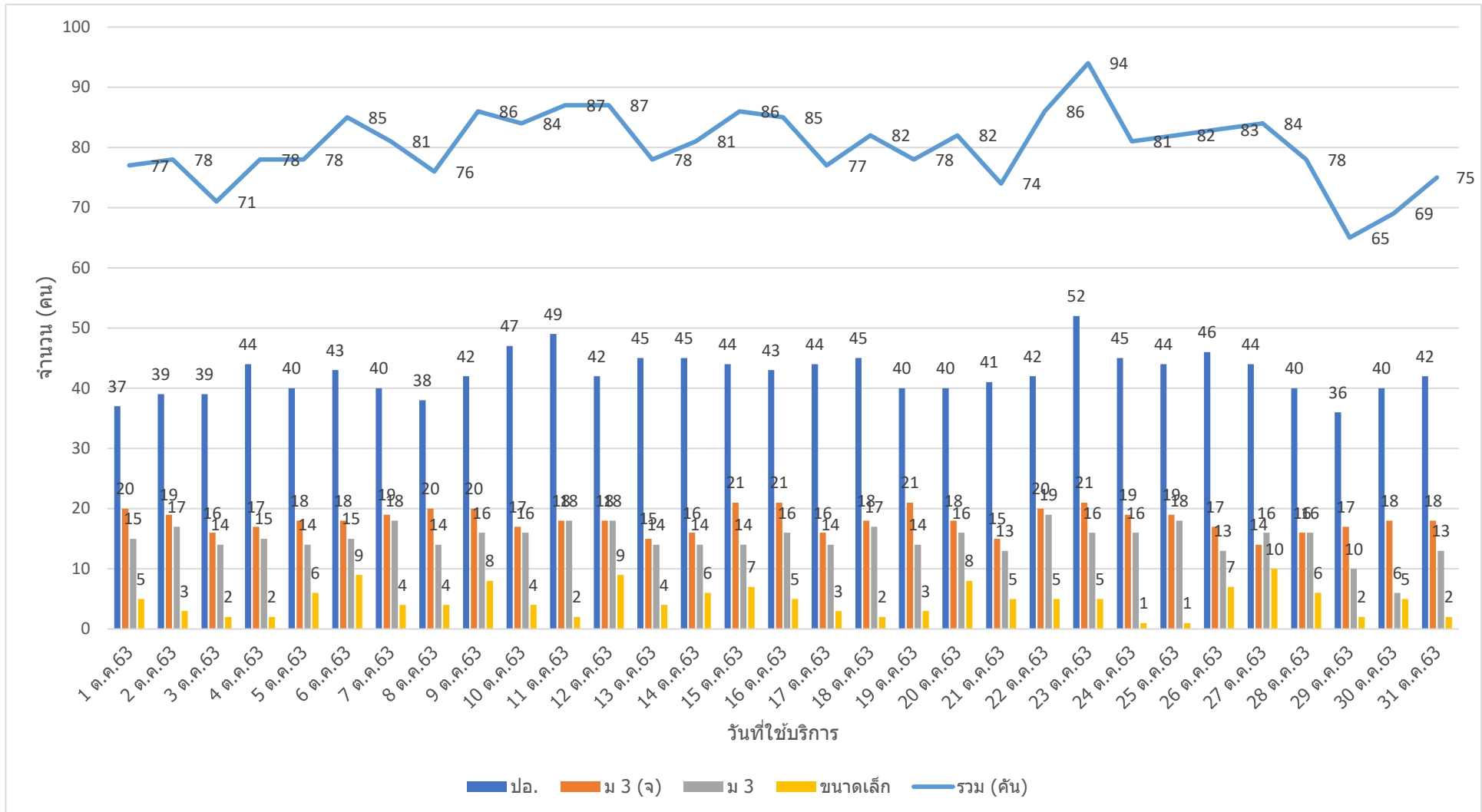
ข้อมูลสถิติผู้รับบริการสถานี สถานีขนส่งผู้โดยสารอำเภอกันทรลักษ์ จังหวัดศรีสะเกษ

สถานีขนส่งผู้โดยสารอำเภอกันทรลักษ์ จังหวัดศรีสะเกษ ประจำเดือน ตุลาคม 2563

ลำดับ	วันให้บริการ	ปอ.	ม 3 (จ)	ม 3	ขนาดเล็ก	รวม (คัน)	หมายเหตุ
1	1 ต.ค.63	37	20	15	5	77	
2	2 ต.ค.63	39	19	17	3	78	
3	3 ต.ค.63	39	16	14	2	71	
4	4 ต.ค.63	44	17	15	2	78	
5	5 ต.ค.63	40	18	14	6	78	
6	6 ต.ค.63	43	18	15	9	85	
7	7 ต.ค.63	40	19	18	4	81	
8	8 ต.ค.63	38	20	14	4	76	
9	9 ต.ค.63	42	20	16	8	86	
10	10 ต.ค.63	47	17	16	4	84	
11	11 ต.ค.63	49	18	18	2	87	
12	12 ต.ค.63	42	18	18	9	87	
13	13 ต.ค.63	45	15	14	4	78	
14	14 ต.ค.63	45	16	14	6	81	
15	15 ต.ค.63	44	21	14	7	86	
16	16 ต.ค.63	43	21	16	5	85	
17	17 ต.ค.63	44	16	14	3	77	
18	18 ต.ค.63	45	18	17	2	82	
19	19 ต.ค.63	40	21	14	3	78	
20	20 ต.ค.63	40	18	16	8	82	
21	21 ต.ค.63	41	15	13	5	74	
22	22 ต.ค.63	42	20	19	5	86	
23	23 ต.ค.63	52	21	16	5	94	
24	24 ต.ค.63	45	19	16	1	81	
25	25 ต.ค.63	44	19	18	1	82	
26	26 ต.ค.63	46	17	13	7	83	
27	27 ต.ค.63	44	14	16	10	84	
28	28 ต.ค.63	40	16	16	6	78	
29	29 ต.ค.63	36	17	10	2	65	
30	30 ต.ค.63	40	18	6	5	69	
31	31 ต.ค.63	42	18	13	2	75	
รวม		1,318	560	465	145	2,488	

แผนภูมิแสดงข้อมูลสถิติผู้รับบริการสถานี สถานีขนส่งผู้โดยสารอำเภอกันทรลักษ์ จังหวัดศรีสะเกษ

ประจำเดือน ตุลาคม 2563



หมายเหตุ วันที่ 25 ก.พ.64 และวันที่ 31 มี.ค.64 ข้อมูลยังไม่ครบถ้วน เนื่องจากอ้างอิงข้อมูลตามวันที่นำส่งเงิน