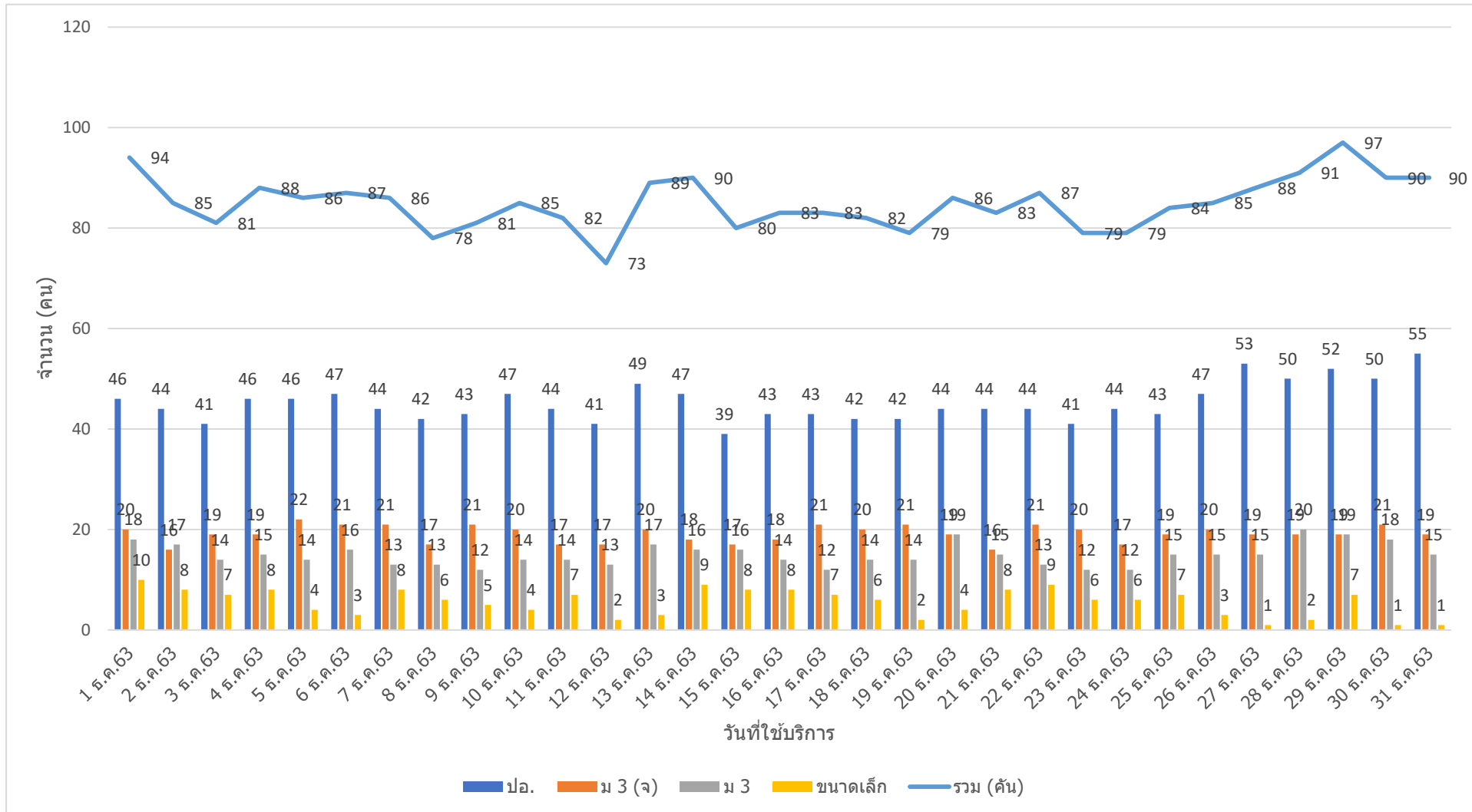


ข้อมูลสถิติผู้รับบริการสถานี สถานีขนส่งผู้โดยสารอำเภอกันทรลักษ์ จังหวัดศรีสะเกษ  
 สถานีขนส่งผู้โดยสารอำเภอกันทรลักษ์ จังหวัดศรีสะเกษ ประจำเดือน ธันวาคม 2563

ลำดับ	วันให้บริการ	ปอ.	ม 3 (จ)	ม 3	ขนาดเล็ก	รวม (คัน)	หมายเหตุ
1	1 ธ.ค.63	46	20	18	10	94	
2	2 ธ.ค.63	44	16	17	8	85	
3	3 ธ.ค.63	41	19	14	7	81	
4	4 ธ.ค.63	46	19	15	8	88	
5	5 ธ.ค.63	46	22	14	4	86	
6	6 ธ.ค.63	47	21	16	3	87	
7	7 ธ.ค.63	44	21	13	8	86	
8	8 ธ.ค.63	42	17	13	6	78	
9	9 ธ.ค.63	43	21	12	5	81	
10	10 ธ.ค.63	47	20	14	4	85	
11	11 ธ.ค.63	44	17	14	7	82	
12	12 ธ.ค.63	41	17	13	2	73	
13	13 ธ.ค.63	49	20	17	3	89	
14	14 ธ.ค.63	47	18	16	9	90	
15	15 ธ.ค.63	39	17	16	8	80	
16	16 ธ.ค.63	43	18	14	8	83	
17	17 ธ.ค.63	43	21	12	7	83	
18	18 ธ.ค.63	42	20	14	6	82	
19	19 ธ.ค.63	42	21	14	2	79	
20	20 ธ.ค.63	44	19	19	4	86	
21	21 ธ.ค.63	44	16	15	8	83	
22	22 ธ.ค.63	44	21	13	9	87	
23	23 ธ.ค.63	41	20	12	6	79	
24	24 ธ.ค.63	44	17	12	6	79	
25	25 ธ.ค.63	43	19	15	7	84	
26	26 ธ.ค.63	47	20	15	3	85	
27	27 ธ.ค.63	53	19	15	1	88	
28	28 ธ.ค.63	50	19	20	2	91	
29	29 ธ.ค.63	52	19	19	7	97	
30	30 ธ.ค.63	50	21	18	1	90	
31	31 ธ.ค.63	55	19	15	1	90	
รวม		1,403	594	464	170	2,631	

แผนภูมิแสดงข้อมูลสถิติผู้รับบริการสถานี สถานีขนส่งผู้โดยสารอำเภอกันทรลักษ์ จังหวัดศรีสะเกษ

ประจำเดือน ธันวาคม 2563



หมายเหตุ วันที่ 25 ก.พ.64 และวันที่ 31 มี.ค.64 ข้อมูลยังไม่ครบถ้วน เนื่องจากอ้างอิงข้อมูลตามวันที่นำส่งเงิน