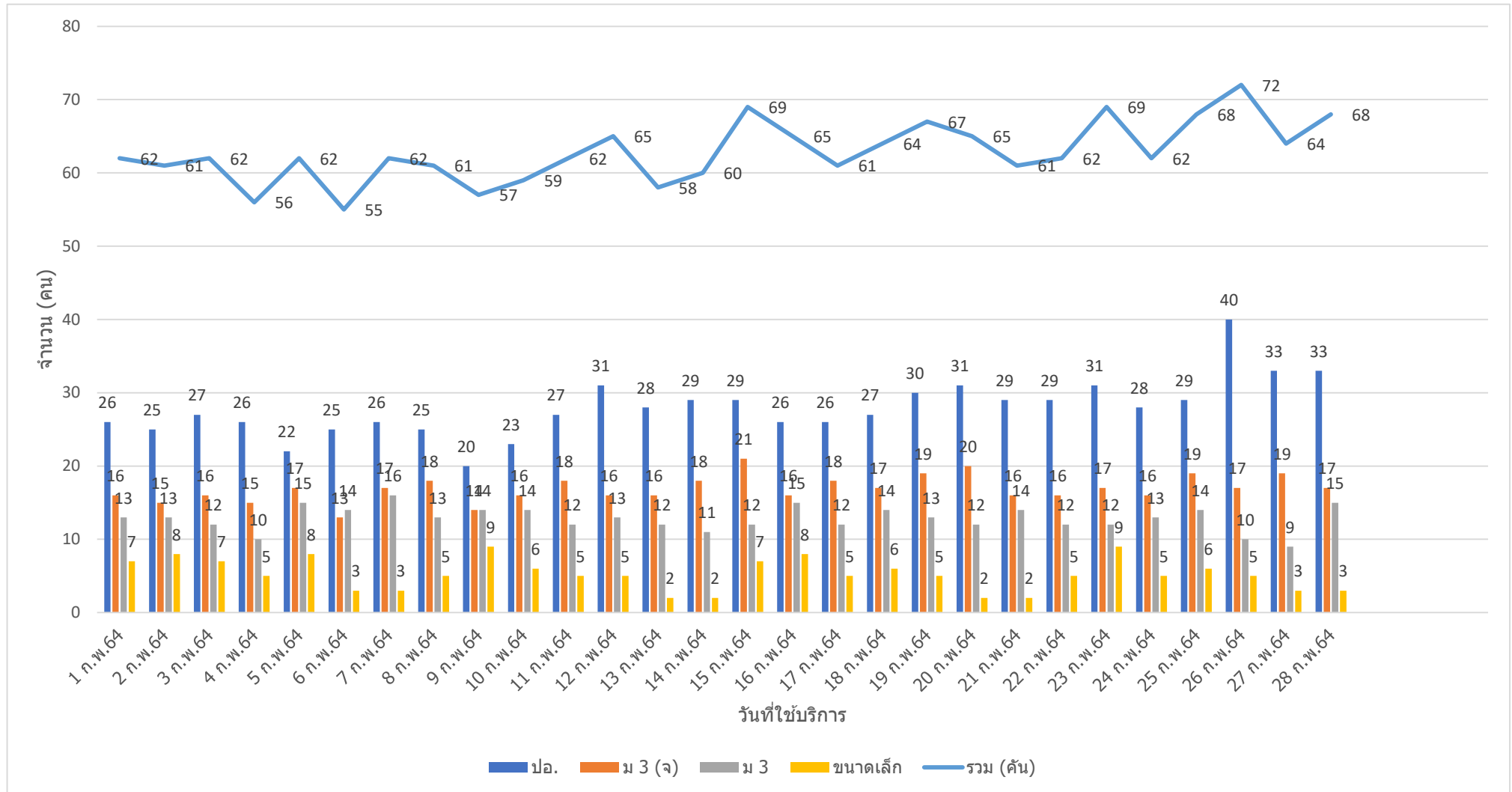


ข้อมูลสถิติผู้รับบริการสถานี สถานีขนส่งผู้โดยสารอำเภอกันทรลักษ์ จังหวัดศรีสะเกษ
 สถานีขนส่งผู้โดยสารอำเภอกันทรลักษ์ จังหวัดศรีสะเกษ ประจำเดือน กุมภาพันธ์ 2564

ลำดับ	วันให้บริการ	ปอ.	ม 3 (จ)	ม 3	ขนาดเล็ก	รวม (คัน)	หมายเหตุ
1	1 ก.พ.64	26	16	13	7	62	
2	2 ก.พ.64	25	15	13	8	61	
3	3 ก.พ.64	27	16	12	7	62	
4	4 ก.พ.64	26	15	10	5	56	
5	5 ก.พ.64	22	17	15	8	62	
6	6 ก.พ.64	25	13	14	3	55	
7	7 ก.พ.64	26	17	16	3	62	
8	8 ก.พ.64	25	18	13	5	61	
9	9 ก.พ.64	20	14	14	9	57	
10	10 ก.พ.64	23	16	14	6	59	
11	11 ก.พ.64	27	18	12	5	62	
12	12 ก.พ.64	31	16	13	5	65	
13	13 ก.พ.64	28	16	12	2	58	
14	14 ก.พ.64	29	18	11	2	60	
15	15 ก.พ.64	29	21	12	7	69	
16	16 ก.พ.64	26	16	15	8	65	
17	17 ก.พ.64	26	18	12	5	61	
18	18 ก.พ.64	27	17	14	6	64	
19	19 ก.พ.64	30	19	13	5	67	
20	20 ก.พ.64	31	20	12	2	65	
21	21 ก.พ.64	29	16	14	2	61	
22	22 ก.พ.64	29	16	12	5	62	
23	23 ก.พ.64	31	17	12	9	69	
24	24 ก.พ.64	28	16	13	5	62	
25	25 ก.พ.64	29	19	14	6	68	
26	26 ก.พ.64	40	17	10	5	72	
27	27 ก.พ.64	33	19	9	3	64	
28	28 ก.พ.64	33	17	15	3	68	
29							
30							
31							
รวม		781	473	359	146	1,759	

แผนภูมิแสดงข้อมูลสถิติผู้รับค่าบริการสถานี สถานีขนส่งผู้โดยสารอำเภอกันทรลักษ์ จังหวัดศรีสะเกษ

ประจำเดือน กุมภาพันธ์ 2564



หมายเหตุ วันที่ 25 ก.พ. 64 และวันที่ 31 มี.ค. 64 ข้อมูลยังไม่ครบถ้วน เนื่องจากอ้างอิงข้อมูลตามวันที่นำส่งเงิน